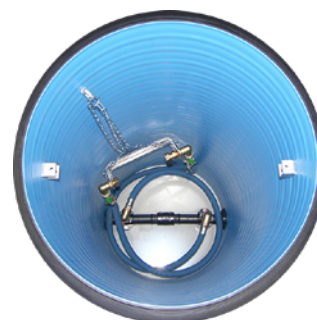


# BRIMER VATTENMÄTARBRUNN V2

- Brimer V2 vattenmätarbrunn i PP-material
- Invändig diameter 600 mm
- Försedd med 1 st (standard justerbar 190-220 mm) rostfri vattenmätarkonsol Qn 2,5 alt QN6 med avstängning före och efter konsol
- Mätare (mätare ingår ej)
- Konsol, ventiler och mätaren lyfts enkelt upp tack vare flexibla livsmedelsgodkända slangar och BRIMER rotationskopp-ling
- Brunnens anslutning in / utgående är PE rör DY50 PN10.
- Brunnens totaldjup är ca X m och är försedd med 15 mm PE lock med tätning och BRIMER L1 fäste.

Fler varianter på förfrågan.

Modell	Art nr	Rsk nr	Anslutning	Djup m	Pris (VA)
V2-Qn 2,5	BM122560013	2890712	32 PL	1,25	12 286:-
V2-Qn 2,5	BM122560015	2890713	32 PL	1,5	13 572:-
V2-Qn 2,5	BM122560020	2890714	32 PL	2,0	14 786:-
V2-Qn 6	BM126060013		50 PL	1,25	17 000:-
V2-Qn 6	BM126060015		50 PL	1,5	19 286:-
V2-Qn 6	BM126060020		50 PL	2,0	20 714:-



# BRIMER VATTENMÄTARKONSOL V10

- Brimer parallellkoppel för 2xQN2,5 vattenmätare (ställbara 190-220mm)
- För montering ex. i brunnar, radhus, mm.
- Dim 50 PE i stommen, avstängningsventil före och efter varje mätarkonsol
- Alternativ finns för fler antal Qn2,5, Qn6 eller Qn10
- Finns att få med olika dimension på ledning, std 50 PE.
- Tillbehör som återströmningsskydd klass 2, klass 3-4, avtappning, tryckreducering mm på förfrågan.



Modell	Art nr	Rsk nr	Anslutning	Antal konsoler	Pris (VA)
V10-1xQN2,5	BM25SX1XXNN		1" inv.g	1	1 458:-
V10-2xQN2,5	BM25SX250NN	464 78 28	DY50PE	2	5 491:-
V10-3xQN2,5	BM25SX350NN		DY50PE	3	7 294:-
V10-4xQN2,5	BM25SX450NN		DY50PE	4	9 753:-

# DRÄNERINGSPUMPBRUNN P400A

- Pumpbrunn för infiltration, dränering, mm
- Med upplyftningsbar pump via korrosionsbeständigt lyftrör / glidskokoppling.
- Dräneringspump RDP 9 ingår
- Svetsad stabil botten i PP med extra utstickande fläns för bättre förankringsegenskaper.
- H=2000 mm
- Inlopp DY110 (packning) 720 mm från botten
- Utlopp 1" inv gänga 720 mm från botten
- Elhål DY50 (packning) ca 300 mm från toppen
- Brunnen är försedd med PE lock med möjlighet att låsa med hänglås
- Andra längder, kraftfullare pump, larm, eller styrning på förfrågan.



Modell	Art nr	Djup m	Pris (VA)
P400A-1,5m	3203150	1,5	6 490:-
P400A-2,0m	3203200	2,0	6 990:-

# VATTENMÄTARBRUNN V1

Material: PP

Dimension: 1000mm inv

Djup: 1,3 m–6 m (std 1.75 m)

Locklösning: Låsbart lock eller Dexel

Mätarkonsol: QN2,5 (max 8 st), QN6 (max 6 st), QN10 (max 6 st)

Anslutningar: PE DY50 (std) eller enligt önskemål

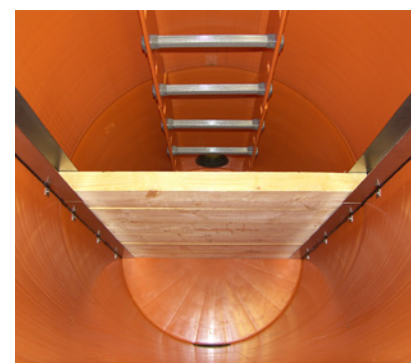
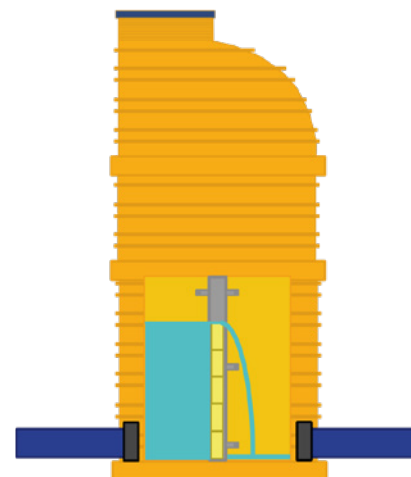
- Ventil före och efter mätarkonsol
- Täta brunnsgenomföringar
- Inbyggd korrosionsbeständig halksäker stege
- Konöppning ca 640 mm
- Dubbelbotten med fackverk som standard
- Dim 1200 och 1400 på förfrågan

Modell	Art nr	Djup m	Pris (VA)
V1 vattenmätarbrunn QN2,5 x 1	BM1125100018	2,0	32 714:-
V1 vattenmätarbrunn QN2,5 x 2	BM1150100018	2,0	41 285:-
V1 vattenmätarbrunn QN2,5 x 3	BM1175100018	2,0	47 000:-
V1 vattenmätarbrunn QN2,5 x 4	BM1110100021	2,3	57 000:-
V1 Vattenmätarbrunn QN6x1	BM1160100018	2,0	47 857:-
V1 Vattenmätarbrunn QN10x1	BM1111100018	2,0	54 143:-



# NIVÅREGLERINGSBRUNN N1

- Nivåregleringsbrunn N1, eller "munk" som det också kallas är en anordning att reglera ett vattendrags nivå genom att ställa in eller utlopp med nivåplank.
- Vattendragets höjd ställs genom att lägga till eller ta bort horisontella plank i regleringsbrunnen.
- Brunnen tillverkad i PP.
- Profilen där nivåplanken placeras är av rostfritt stål för maximal livslängd. Dessa kan dessutom bytas eller byggas ut för att möta framtida behov.
- Där andra tvingas gräva upp och byta ut brunnar, är våra åtkomliga och enkla att underhålla.
- Med en brunn i PP och med möjlighet att byta profilerna i sittande brunn vågar vi påstå att vår N1 Brunn är en god investering för framtiden.
- Pris på förfrågan



# BBM8 - BRIMER BIOMODULPAKET 8 BLOCK

Biomodulpaket 8 (BBM8) för BDT+WC

Ett paket med 8 bioblockmoduler, tillhörande fördelningsrör, luftningsrör och markduk.

Ett alternativ till konventionell infiltration när platsen tryter.

BBM8 tar tack vare sin kompakthet enbart knapp 5 m<sup>2</sup> i anspråk. Finns även i utförande för BDT (6 moduler BBM6) och som efterpolering BBM4.

Enkel förläggning, instruktion på tydlig svenska och högkvalitativ svensk produkt, baserad på dansk teknik.



## PRODUKTINFORMATION

- Biomodul BBM8 motsvarar ca 30 m<sup>2</sup> vanlig infiltration. BDT+WC
- BBM6 Biodmodulpaket för BDT
- BBM4 - efterpolering ex. till minireningsverk.

Modell	Art nr	Pris (VA)
BBM8, 8 moduler	BMMA110BBM8XK	8 571:-
BBM6, 6 moduler	BMMA110BBM6XK	7 678:-

# TA-1 TRYCKADAPTER FÖR VATTENMÄTARKONSOL QN2,5

## Tryckmätning när den är som enklast

Mät trycket enkelt i valfri fastighet som har QN2,5 konsol (190-220 mm) eller i vattenmätarbrunnar såsom BRIMER V1 eller V2 utan att behöva montera bort befintlig vattenmätare.

Genom att använda BRIMER TA-1 tillsammans med Aquaductus datalogger kan trycket kontinuerligt mätas i nästan valfria intervaller så ofta som varje minut.

### RODUKTINFORMATION

- Adapterns längd 28 mm
- Anslutning 1/4"
- Tryckgivare typ GEMS 0-10 bar är standard
- Drivs lämpligen via ex. Aquaductus Logger eller likvärdig
- Logger på förfrågan



Modell	Art nr	Pris (VA)
TA-1 tryckadapter	BM1920TIGXAZK	7 950:-

